

SUJET

Vous devez construire une séquence de formation et, de manière détaillée, une des séances constitutives de cette séquence, répondant aux données suivantes

Objectif pédagogique : l'élève sera capable d'exploiter la notion de trame dans un domaine du design.

Niveau de classe : première année Certificat d'Aptitude Professionnelle

Document(s) :

Document 1 **Marc NEWSON**, designer
Zvezdochka chaussure,
caoutchouc et matériaux recyclables, sans colle ni adhésif, 2004.

Document 2 **HERZOG & de MEURON**, architectes,
Stade Olympique, Pékin, 2008.

Document 3 **TAF**, collectif d'architectes,
Nordic Architect exhibition, stand – Suède, 2010.

Document 4 **Studio VIE**, collectif de graphistes,
Affiche pour la conférence de la photographe Elfi Semotan – Vienne, 2012.

Demande :

- 1 Travaux pratiques (quatre heures) :** en vous appuyant sur vos connaissances et savoir-faire, vous identifierez le problème posé afin de proposer une séquence de formation et d'envisager plus précisément, une des séances constitutives de la séquence. Pour cette séance, vous construirez un dispositif et un développement pédagogiques ainsi que les modalités d'évaluation auxquelles ils renvoient. Au besoin, vous pourrez intégrer, dans les ressources de la séquence, des références autres que celles du présent sujet.
- 2. Préparation de l'exposé (une heure) :** à partir de votre analyse et du dispositif proposé, vous organiserez votre exposé en précisant le contexte dans lequel s'inscrit la séquence en justifiant les choix didactiques et pédagogiques opérés. Vous préciserez les activités prévues et la réalisation demandée ainsi que les apprentissages techniques et méthodologiques visés.
- 3. Exposé et entretien (trente minutes + trente minutes) :** vous présenterez votre réflexion de façon claire et synthétique et serez amené, lors de l'entretien, à approfondir certains points de votre démarche.

Critères d'évaluation :

- Pertinence des choix didactiques proposés au regard du programme de formation, de l'objectif poursuivi et du public concerné.
- Degré d'exploration et d'approfondissement de l'objectif proposé permettant de mettre en évidence des aptitudes professionnelles liées à l'enseignement.
- Exactitude et pertinence des références culturelles et professionnelles.
- Qualité d'analyse et de synthèse.
- Qualité de l'expression orale et aptitude au dialogue.

DOCUMENT 1

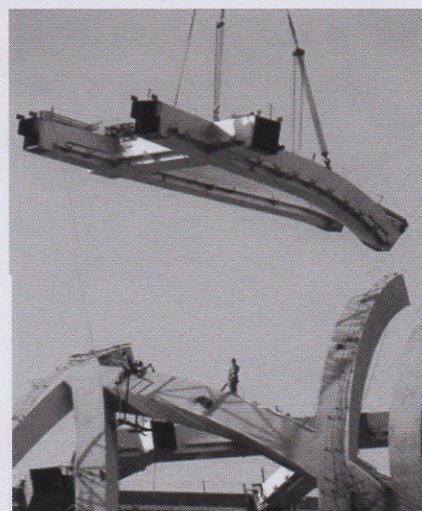
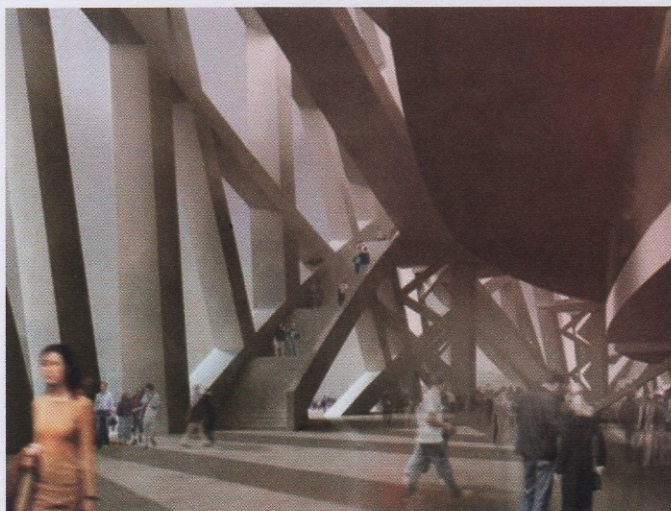


Marc NEWSON, designer,
Zvezdochka, chaussure,
caoutchouc et matériaux recyclables, sans colle ni adhésif, 2004.

Note additionnelle :

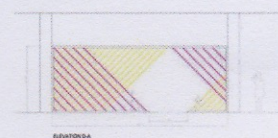
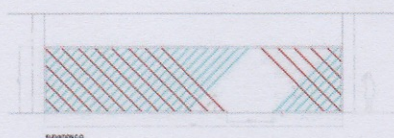
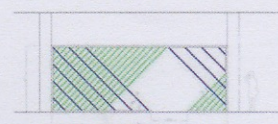
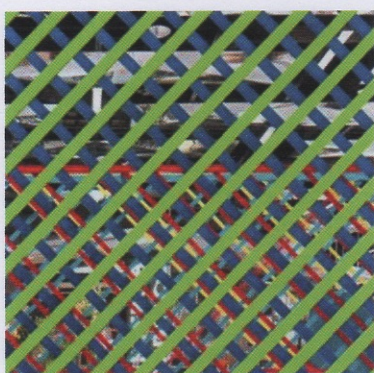
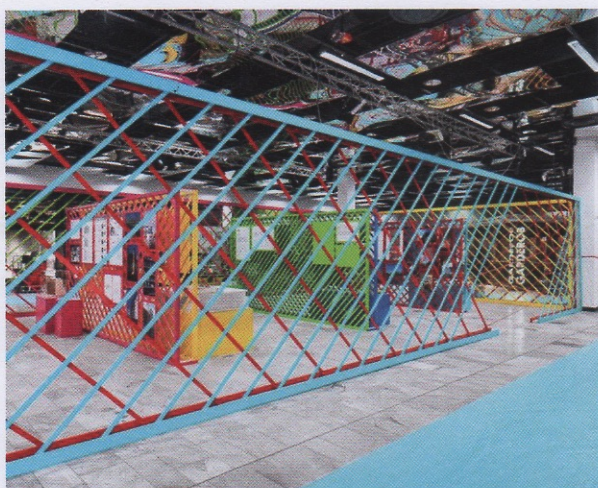
Modélisée entièrement sur ordinateur, la chaussure présente une conception modulaire de quatre pièces interchangeable et inter-verrouillées.
Ces pièces peuvent être portées en plusieurs combinaisons, ensemble ou séparément.

DOCUMENT 2



HERZOG & de MEURON, architectes,
Stade Olympique, Pékin, 2008.

DOCUMENT 3



TAF, collectif d'architectes,
Nordic Architect exhibition, stand – Suède, 2010.

Note additionnelle :

Stand de 100 m² trames de lignes colorées, réalisées à partir de tasseaux peints, rappelant les tracés filaires et les couleurs vives des logiciels de conception utilisés par les architectes.

DOCUMENT 4



Studio VIE, collectif de graphistes,
Affiche pour la conférence de la photographe Elfi Semotan – Vienne, 2012.